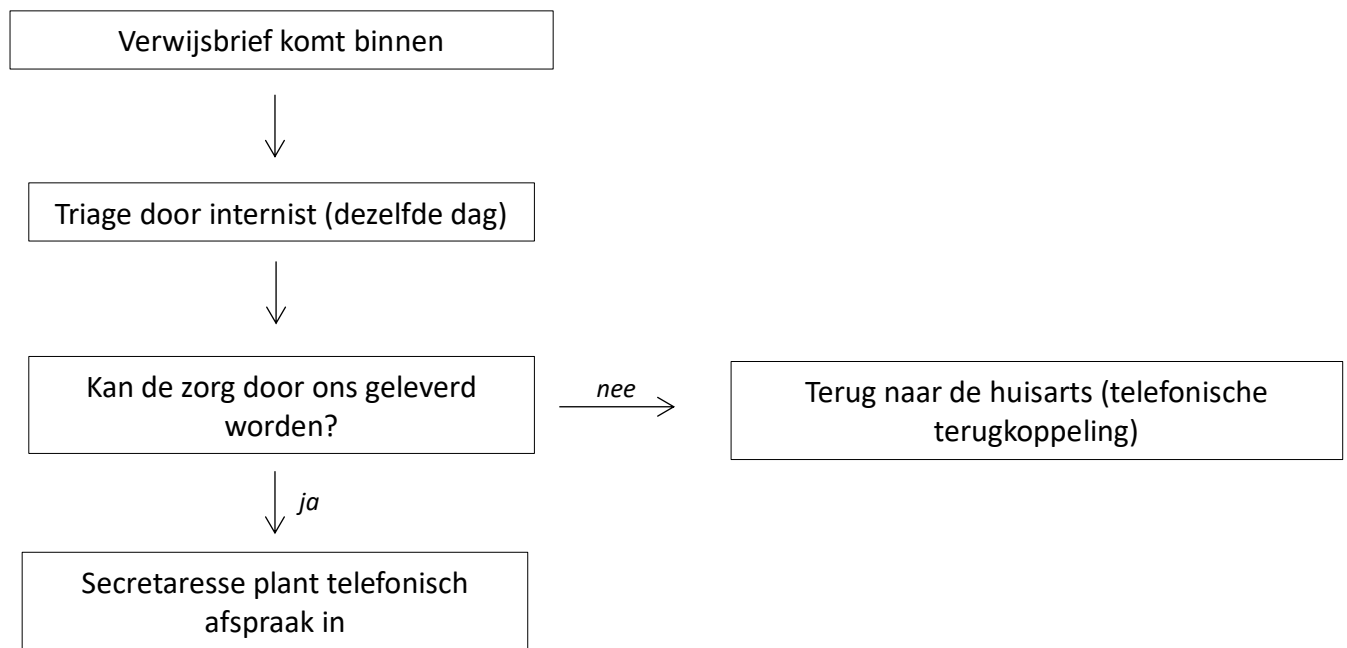


### Binnenkomende verwijzing

Een patiënt komt na een verwijzing van de huisarts of andere medisch specialist terecht bij de Praktijk Internisten. De verwijzing vindt plaats hoofdzakelijk via de verwijsapplicatie ZorgDomein. Een enkele keer komen de verwijzingen binnen via Zorgmail of op papier. De verwijsbrief is 1 jaar geldig.

Na binnenkomst van de verwijzing neemt een medewerker van De Praktijk Internisten binnen 1-2 werkdagen contact op met de patiënt voor het inplannen van de afspraak (zie figuur 1). Deze afspraak vindt bij voorkeur plaats in de eigen huisartsenpraktijk.



Figuur 1. Stroomschema verwijzing

### Terugverwijzing/ontslag naar de huisarts

Bij terugverwijzing van de patiënt volgt een ontslagbrief naar de huisarts.

Terugverwezen patiënten, die zich binnen 1 jaar (na datum terugverwijzen) melden voor een nieuwe afspraak met dezelfde zorgvraag na akkoord van de huisarts, hebben geen nieuwe verwijsbrief nodig. Indien bij een patiënt onder behandeling van de internist, een extra additionele aandoening wordt ontdekt, dan is daarvoor ook geen extra verwijzing nodig.